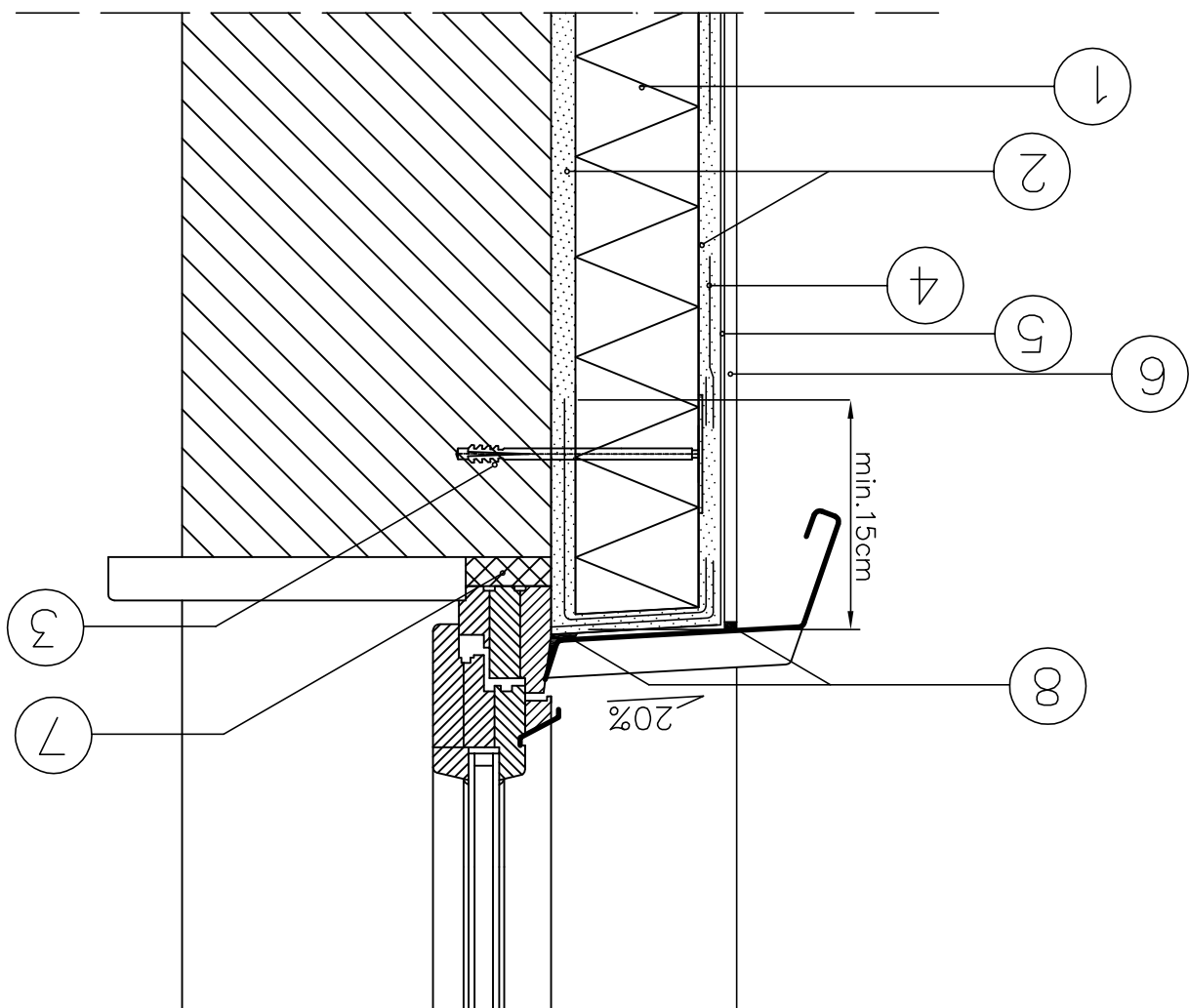


DOCIEPLENIE ŚCIANY POD OKNEM SZCZEGÓŁ 6



1. IZOLACJA TERMICZNA ZE STYROPIANU GR.15 CM
2. ZAPRAWA KLEJOWA
3. KOTĘK PLASTIKOWY DO MOCOWANIA STYROPIANU
4. SIATKA ZBRÓJĄCA Z WŁÓKNA SZKLANEGO
5. PODKŁAD TYNKARSKI
6. TYNK MINERALNY
7. ŁASMA ROZPRĘŻNA
8. MASA SYLIKONOWA

<p>"P.P. BIPROMAG-1"</p> <p>Główny</p>	Projektant	<p>Forma</p> <p>Główna ZEBRAZDOWICE ul. Ks. Jamsza 6 43 400 Zebrydowice</p> <p>PW</p> <p>Zastępuje rysunek</p>	<p>Nr rysunku</p> <p>365B-A015</p>
	05,2014		
	mgr inż. arch		
	Ewa Nalip		
	601/76		
<p>Skala</p> <p>Wymiara stolarki okiennej i drzwiowej, docieplenie ścian i stropu nad osiwnią kondygnacją, w przedszkolu w Markłowicach Górnych</p> <p>Część architektoniczno konstrukcyjna</p> <p>SZCZEGÓŁ 6- DOPILENIE ŚCIANY POD OKNEM</p>			